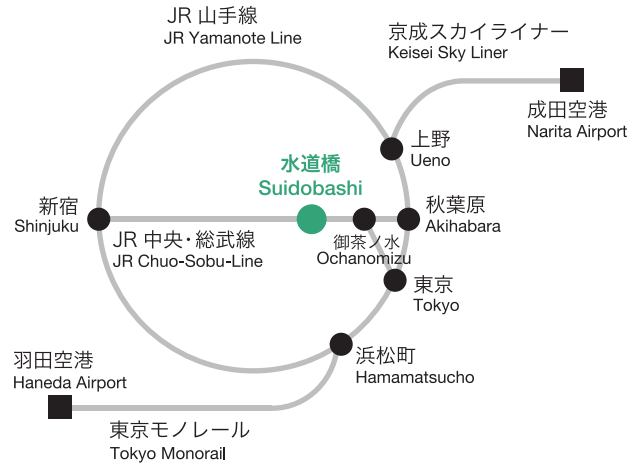


水道橋駅より徒歩1分、東京駅から電車で10分。
ビジネスも遊びも、便利なアクセス環境から。

1 minute walk from Suidobashi Station, only 10 minutes from Tokyo Station by train. For business or leisure, it all starts from this convenient location.



Tokyo Green Hotel



JR総武線「水道橋駅」西口徒歩1分 / 東口徒歩3分
都営三田線「水道橋駅」A2 出口徒歩4分
東京メトロ丸ノ内線 / 南北線「後樂園駅」2番出口徒歩8分
都営新宿線 / 東京メトロ半蔵門線「神保町駅」A2 出口徒歩10分

JR Sobu Line Suidobashi Sta.
West Exit: 1 min. / East Exit: 3 min. on foot
Toei Subway Mita Line Suidobashi Sta. A2 Exit: 4 min. on foot
Tokyo Metro Marunouchi Line / Namboku Line
Korakuen Sta. 2 Exit: 8 min. on foot
Toei Subway Shinjuku Line / Tokyo Metro Hanzomon Line
Jimbocho Sta. A2 Exit: 10 min. on foot

東京グリーンホテル 後楽園

〒112-0004 東京都文京区後楽 1-1-3
TEL: 03-3816-4161 / FAX: 03-3818-2406

Tokyo Green Hotel Korakuen
1-1-3 Koraku, Bunkyo-ku, Tokyo 112-0004, Japan
TEL: +81-3-3816-4161 / FAX: +81-3-3818-2406

<http://www.greenhotel.co.jp>
korakuen@greenhotel.co.jp



東京グリーンホテル 後楽園

羽田空港からホテルまで
電車で約40分

From Haneda Airport
by train: 40 min.

成田空港からホテルまで
電車で約70分

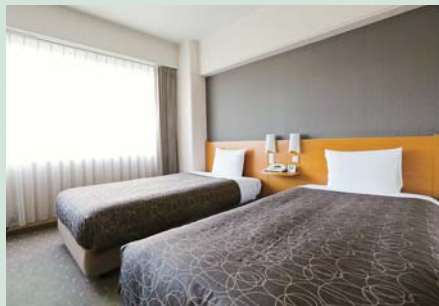
From Narita Airport
by train: 70 min.

Guest Room ゲストルーム



Single シングル

10m² Bed Size 105cm



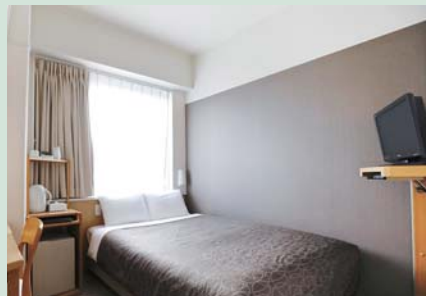
Twin ツイン

21m² Bed Size 105cm



Superior Double スーベリアダブル

18m² Bed Size 152cm



Standard Double

スタンダードダブル

13m² Bed Size 137cm



Bathroom & Amenities

バスルーム & アメニティー

Breakfast 朝食



焼き立てパンの香りが漂う明るく開放的な空間で、お出掛け前の朝のひと時をお楽しみください。

カフェ ビヴェール

営業時間 7:00~10:30 (LO 10:00)

<内容>ブッフェ形式

クロワッサン 日替りパン3種 スクラムブルエッグ

ウインナー サラダ ヨーグルト ソフトドリンク



カフェエリアはご宿泊の方のご面会や仕事、勉強スペースとしてご利用いただけます。

Free Wi-Fi 完備 / セルフコーヒー無料

※ご利用可能時間は日によって異なります。



Front desk /Lobby フロント・ロビー